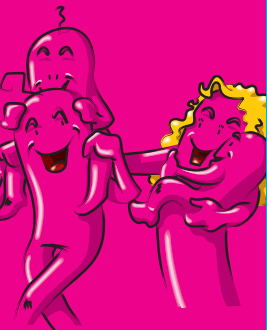




- Étudiants
- Salariés
- Retraités



MFC
MUTUELLE D'AVENIR



Parce qu'au-delà du simple remboursement de vos frais médicaux, nous sommes impliqués dans la vie de votre région, votre avenir et l'avenir de vos proches sont aussi notre préoccupation. En rejoignant la Mutuelle de Franche-Comté, vous bénéficierez d'une complémentaire santé adaptée à votre cas particulier, mais également de conseils pour vous prémunir contre les frais supplémentaires d'une hospitalisation, la baisse de vos revenus en cas de maladie, d'accident ou d'invalidité, le risque de dépendance, le décès, la baisse programmée de vos revenus au moment de la retraite. Une complémentaire, c'est élémentaire, la prévoyance, c'est essentiel, la retraite, c'est incontournable. Parlons-en.

LES SOLUTIONS POUR LES PARTICULIERS

COMPLÉMENTAIRE SANTÉ

Votre régime de Sécurité Sociale laisse parfois une participation financière importante à votre charge.

La Mutuelle de Franche-Comté complète ces remboursements : choisissez votre niveau de prestations dans une gamme de 4 garanties complémentaires.

La Mutuelle de Franche-Comté est ouverte à tous :

- pas de limite d'âge,
- pas de questionnaire de santé,
- pas de délai de carence (selon règlement mutualiste).

Des services :

- le tiers-payant grâce à de nombreux accords avec les professionnels de santé,
- des échanges informatiques avec les CPAM, les MSA et les mutuelles d'étudiants,
- une assistance à domicile pour vous soutenir en cas de besoin et vous protéger.

PRÉVOYANCE

En cas d'arrêt de travail, le versement d'indemnités journalières permet de compléter celles de votre régime obligatoire et de maintenir vos revenus.

Vous souhaitez protéger votre famille : vos enfants bénéficient d'une protection financière, en cas de décès, grâce au versement d'un capital ou d'une rente.

LA MUTUELLE DE FRANCHE-COMTÉ VOUS PROPOSE DES SOLUTIONS ADAPTÉES À CHAQUE SITUATION.

ÉPARGNE ET RETRAITE

Un véritable sujet d'actualité !

LES CONSEILLERS MUTUELLE DE FRANCHE-COMTÉ SONT À VOTRE DISPOSITION.